

花住ホーム不動産情報

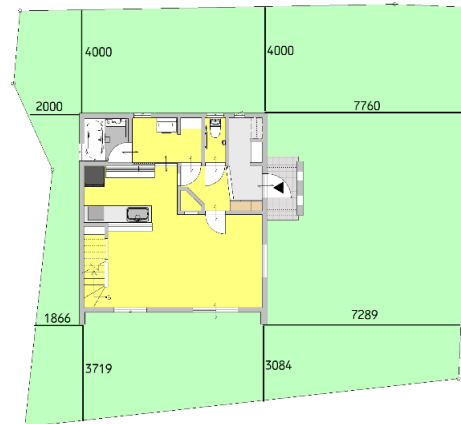
奥州市水沢
真城建売D

価格 2,560万
(建物+土地)

水沢南小・真城小
水沢南中学区
全館空調マッハシステム



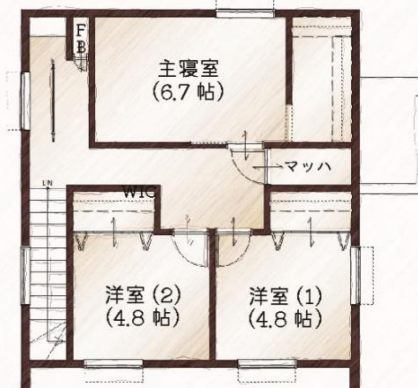
詳細図



1階平面図



2階平面図



物件概要

所在地	奥州市水沢真城字北上野6-11			水道	公営水道
土地面積	241.86 m ²	73.16 坪		雑排水	公営下水道
建物面積	99.36 m ²	30.05 坪		トイレ	公営下水道
地目	宅地	交通	大鐘バス停 徒歩8分	構造	木造 軸組工法2階建
用途地域	第一種中高層	接道	位置指定道路6m	学区	水沢南小・真城小 水沢南中
建 ^π 率	60 %	容積率	200 %		
備考	R5年7月完成			取引態様	売主

レンガ積みの家 100年続く安心と笑顔
The BRICK HOUSE by HANAJIYU HOME 花住ホーム株式会社
TEL 0198(22)3940 FAX (22) 3061

〒025-0098 岩手県花巻市材木町12番38号 URL: www.cho-ju-ie.co.jp
◇宅建取引業免許・岩手県知事許可(11)第1453号◇(一社)岩手県宅建物取引業協会会員◇東北地区不動産公正取引協議会加盟